



COMUNE DI VALBRONA

DENOMINAZIONE DELL'OPERA:

STUDIO DELLA COMPONENTE GEOLOGICA, IDROGEOLOGICA E SISMICA DEL TERRITORIO COMUNALE DI VALBRONA (PROVINCIA DI COMO)

art.57 della L.R. n.12 dell'11 marzo 2005 per il Piano di Governo del Territorio D.G.R. n. 8/1566 del 22 dicembre 2005

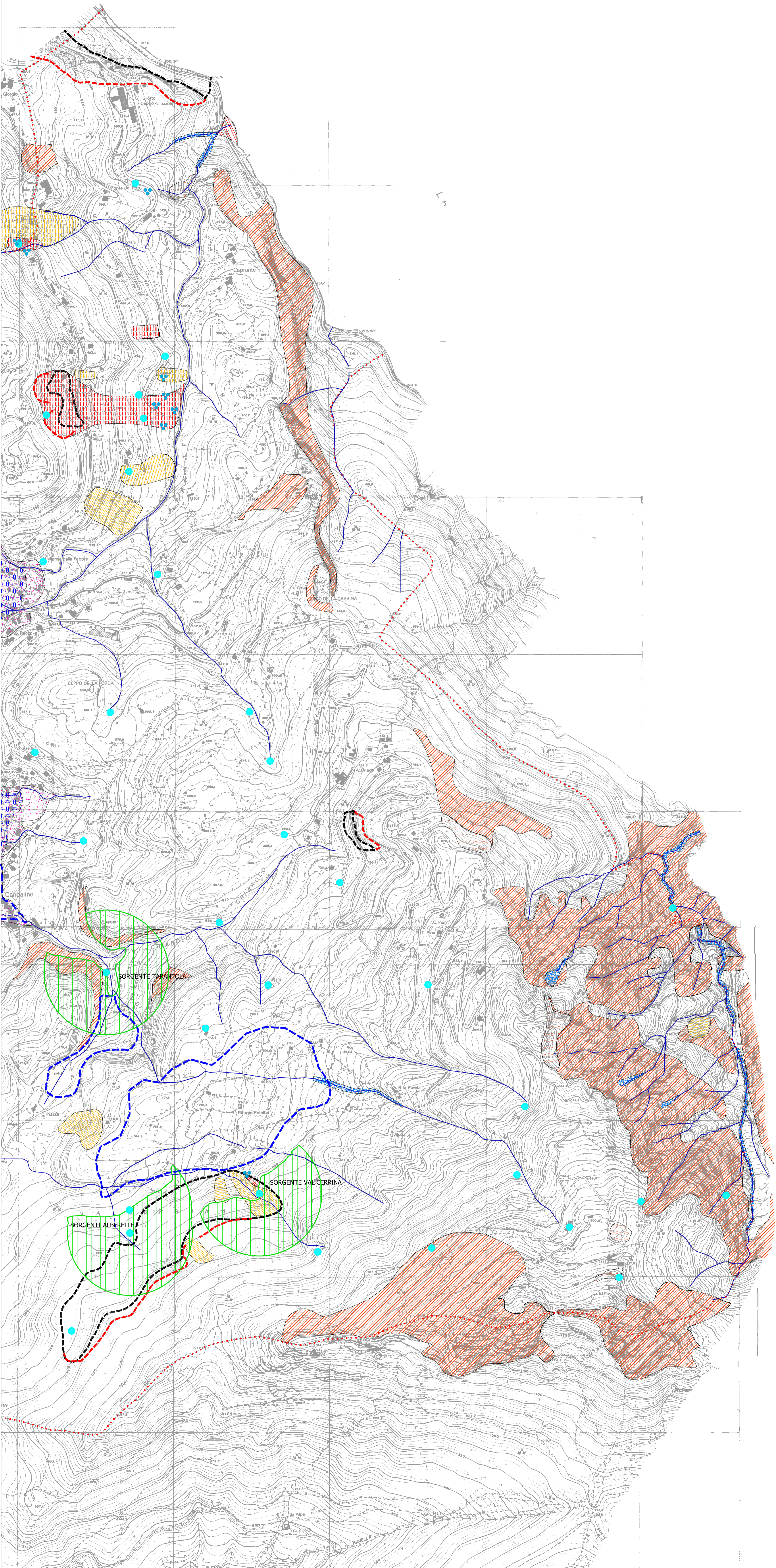
COMMITTENTE: Comune di Valbrona - via Vittorio Veneto, 8 - 22039 Valbrona (COMO) DATA: SETTEMBRE 2007

OGGETTO: FASE DI SINTESI/VALUTAZIONE  
CARTA DI SINTESI  
- SETTORE ORIENTALE -  
SCALA: 1:5.000

FIRMA DEI COMMITTENTI:  
FIRMA DEI PROGETTISTI:

STUDIO GEOLOGICO BONINSEGGNI E LAVINI ASSOCIATI  
via Galvani, 17 - 20031 Duino (MI) - Tel. 0362/709395 - e-mail: boninsegni\_lavini@libero.it

IL PRESENTE ELABORATO È TUTELATO SUI DIRITTI D'AUTORE DALLA LEGGE (N. 633 DEL 30.04.1994) E 489 DEL 14.03.1948. OGNI REPRODUZIONE TOTALE O PARZIALE DEVE ESSERE PREVIAMENTE AUTORIZZATA IN SCRITTA DAL TITOLARE DELL'OPERA.



LEGENDA

AREE PERICOLOSE DAL PUNTO DI VISTA DELL'INSTABILITA' DEI VERSANTI

- AREE DI FRANA ATTIVA
- AREE DI FRANA QUIESCENTE
- AREE SOGGETTE A CROLLI DI MASSI - ZONA DI DISTACCO
- AREE SOGGETTE A CROLLI IN MASSA - ZONA DI ACCUMULO
- AREE A PERICOLOSITA' POTENZIALE PER CROLLI A CAUSA DELLA PRESENZA DI PARETI IN ROCCIA FRATTURATA
- AREE A POTENZIALE EROSIONE SUPERFICIALE DI TERRENO O ROCCIA
- AREE INTERESSATE DA TRASPORTO IN MASSA E FLUSSI DI DETRITO SU CONOIDE
- AREE POTENZIALMENTE INTERESSATE DA FLUSSI DI DETRITO IN CORRISPONDENZA DELLE CONOIDI PEDEMONTANE DI RACCORDO CON IL FONDOVALLE
- AREE PERICOLOSE PER INNESSO DI COLATE DI DETRITO
- VENUTE D'ACQUA

AREE VULNERABILI DAL PUNTO DI VISTA IDROGEOLOGICO

- AREE AD ELEVATA VULNERABILITA' DEGLI ACQUIFERI
- AREE A BASSA SOGGIACENZA DELLA FALDA E/O PRESENZA DI LIVELLI DI SATURAZIONE
- AREE CON EMERGENZE IDRICHE: SORGENTE
- AREE CON EMERGENZE IDRICHE: FONTANILE

AREE VULNERABILI DAL PUNTO DI VISTA IDRAULICO

- AREE INONDABILI IN OCCASIONE DI EVENTI CON TEMPI DI RITORNO INDICATIVAMENTE DI 20-50 ANNI

AREE CON CARATTERISTICHE GEOTECNICHE SCADENTI E/O VARIBILITA' LITOLOGICA

- TERRENI AVENTI LIMITATA CAPACITA' PORTANTE
- TERRENI CON MARCATA DISOMOGENEA' TESSITURALE VERTICALE E LATERALE
- AREE DI POSSIBILE RISTAGNO, TORBOSE E PALUDOSE

- ZONA DI RISPETTO DI POZZI E SORGENTI AD USO IDROPOTABILE PERIMETRATA CON CRITERIO GEOMETRICO (D.LGS 258/2000, art.5, comma 4)

- AREE DI PREVISTA ESPANSIONE URBANISTICA